

---

PROVINCIA DI MONZA  
E DELLA BRIANZA

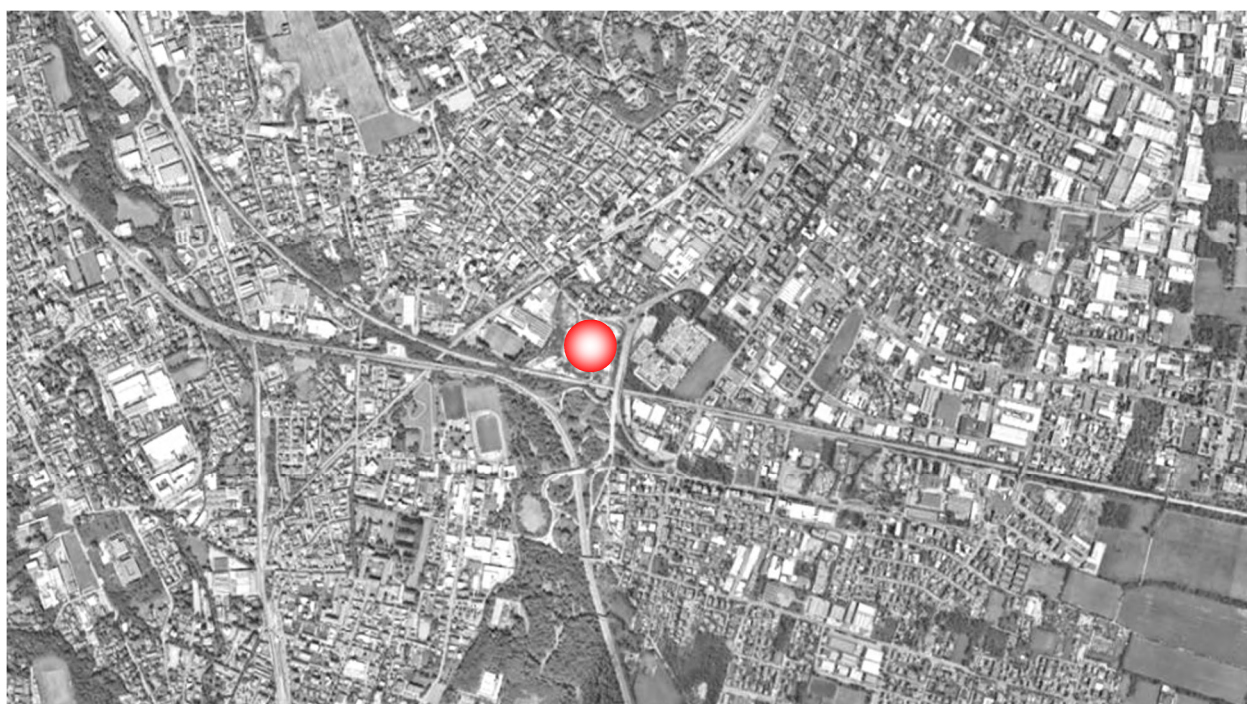
REGIONE  
LOMBARDIA

COMUNE DI  
MEDA

---

Modifiche e aggiornamento – ai sensi e per gli effetti dell'art.  
14 della LR 12/2005 – del Piano Attuativo relativo all'Ambito  
di Trasformazione "AT1 - Ex Medaspan"

---



## STUDIO DI IMPATTO VIABILISTICO

Elaborato 02: Allegati

---

Committente:

Consulente:

---

  
**OFFICINEMAK**  
SINCE 1956

Via Camperio, 14  
20121 Milano (MI)  
P. IVA: 00744200155

  
**Logit**  
engineering

Piazza della Serenissima, 20  
31033 Castelfranco Veneto (TV)  
tel 0423 720203 - fax 0423 720203

---

Giugno 2024

Revisione 00

---

## C. ELABORATI GRAFICI

C.1 INQUADRAMENTO TERRITORIALE

C.2 GERARCHIA RETE VIARIA

C.3 FLUSSI ATTUALI

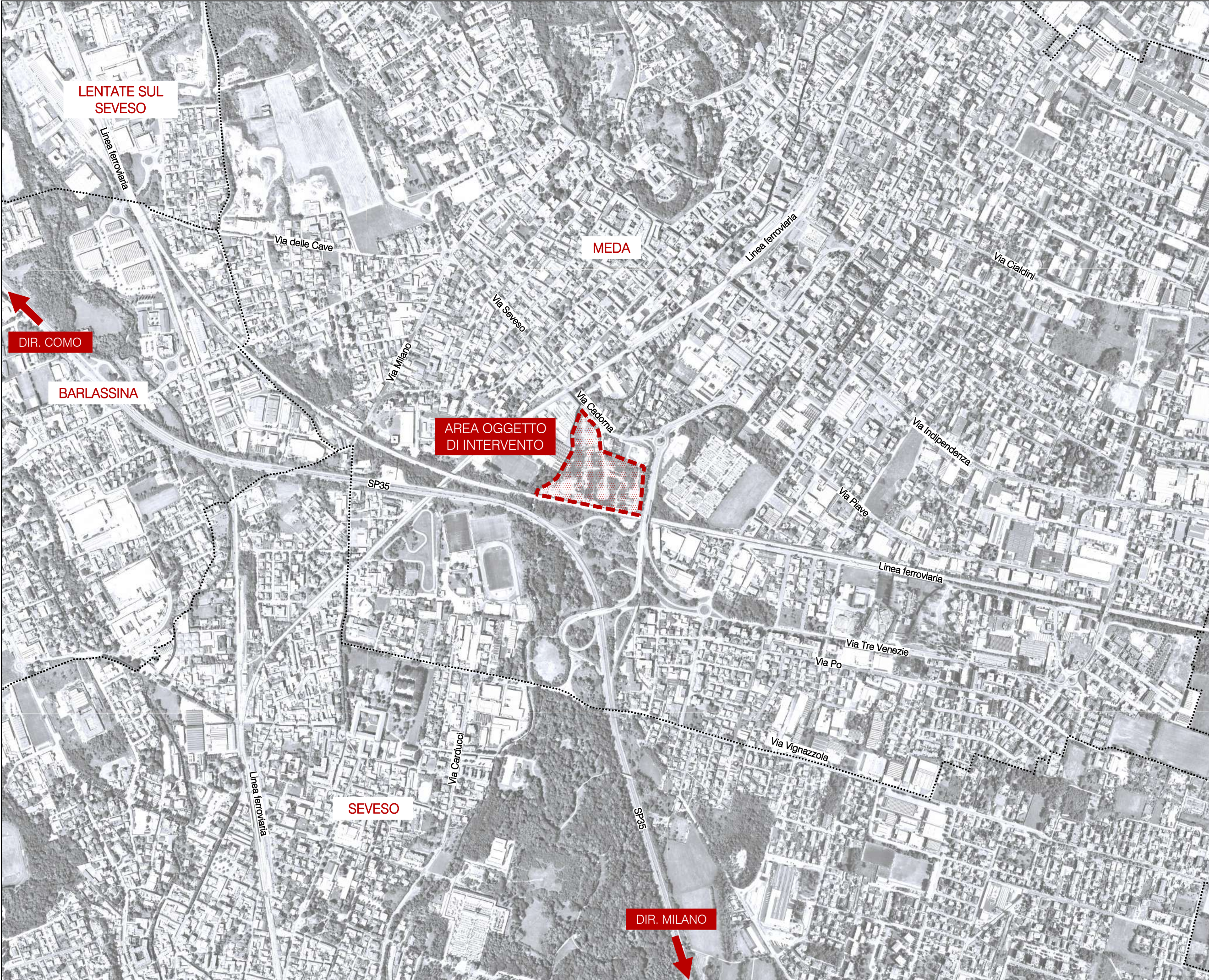
C.4 FLUSSI FUTURI

C.5 LOS ATTUALI

C.6 LOS FUTURI SCENARIO 1

C.7 LOS FUTURI SCENARIO 2





CONSULENZA:



Piazza della Serenissima 20  
31033 - Castelfranco Veneto (TV)  
tel/fax 0423.720203  
info@studiologit.it www.studiologit.it

OGGETTO:

**STUDIO DI IMPATTO  
VIABILISTICO**  
*Nuovo insediamento commerciale  
in Comune di Meda (MB)*

LEGENDA

 Area oggetto di intervento

 Città/Località

 Assi viari principali

 Direzioni principali

 Confini comunali



SCALA GRAFICA: 1:10.000

0m

100

200

300

400m

DATA:

Giugno 2024

REV:

00

COMMESSA:

BIAPT24 153

TITOLO:

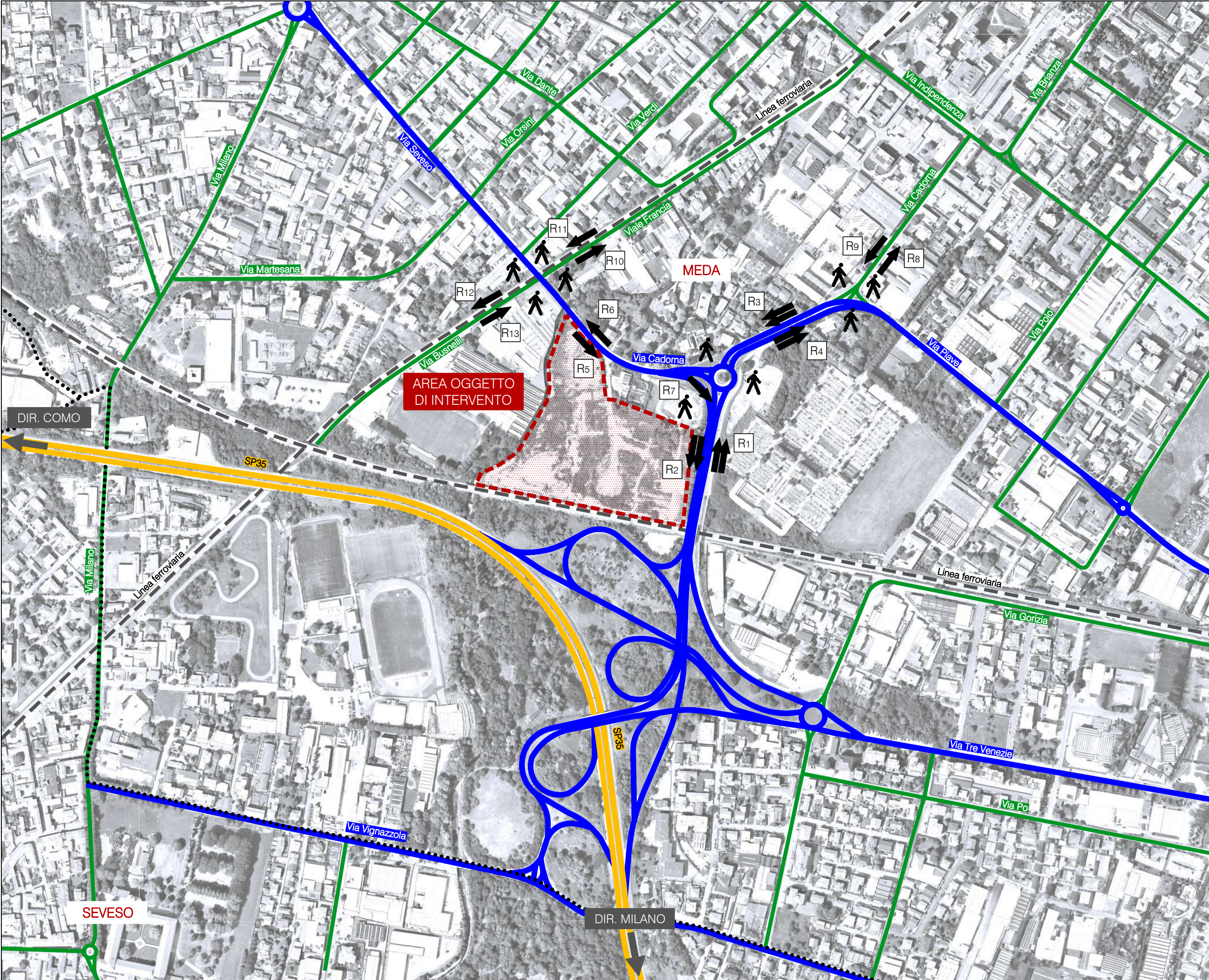
**INQUADRAMENTO  
TERRITORIALE**

N:

**C.1**

IL PRESENTE DOCUMENTO NON POTRÀ ESSERE COPIATO, RIPRODOTTO O ALTRIMENTI PUBBLICATO, IN TUTTO O IN PARTE. OGNI UTILIZZO NON AUTORIZZATO SARÀ PERSEGUITO A NORMA DI LEGGE. THIS DOCUMENT MAY NOT BE COPIED, REPRODUCED OR PUBLISHED, EITHER IN PART OR IN ITS ENTIRETY. UNAUTHORIZED USE WILL BE PROSECUTED BY LAW.





CONSULENZA:

**Logit**  
engineering

Piazza della Serenissima 20  
31033 - Castelfranco Veneto (TV)  
tel/fax 0423.720203  
info@studiologit.it www.studiologit.it

OGGETTO:

**STUDIO DI IMPATTO  
VIABILISTICO**

Nuovo insediamento commerciale  
in Comune di Meda (MB)

LEGENDA

Area oggetto di intervento

Città/Località

Assi viari principali

Direzioni principali

Confini comunali

Viabilità principale

Viabilità secondaria

Viabilità locale

Linea ferroviaria

Sezioni di rilievo automatico

Sezioni di rilievo manuale

SCALA GRAFICA: 1:5.000

0m 50 100 150 200m

DATA: Giugno 2024

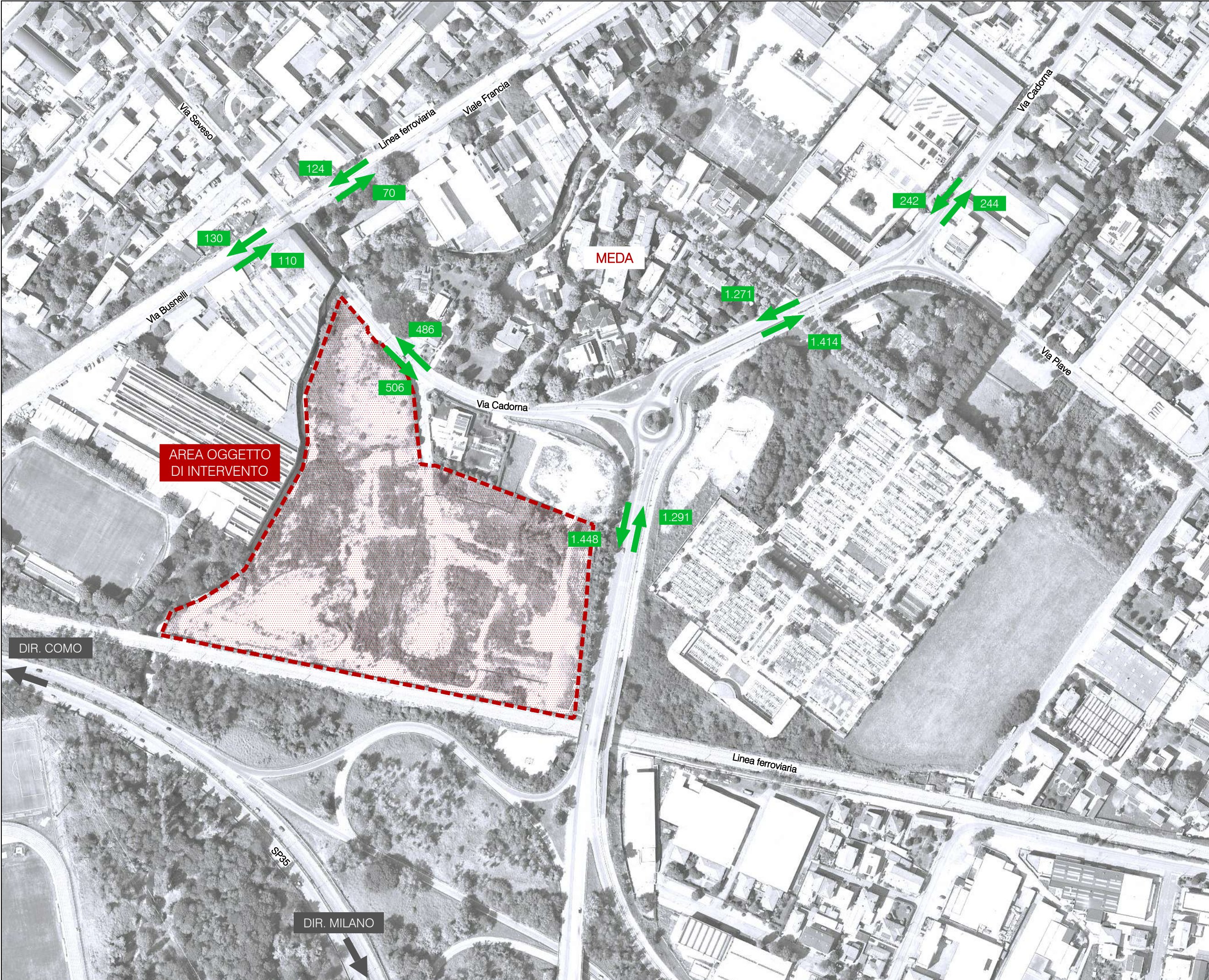
REV: 00

COMMESSA: BIAPT24 153

TITOLO: GERARCHIA  
RETE VIARIA

N: C.2





CONSULENZA:

Piazza della Serenissima 20  
31033 - Castelfranco Veneto (TV)  
tel/fax 0423.720203  
info@studiologit.it www.studiologit.it

OGGETTO:

**STUDIO DI IMPATTO VIABILISTICO**  
Nuovo insediamento commerciale in Comune di Meda (MB)

LEGENDA

- Area oggetto di intervento
- Città/Località
- Assi viari principali
- Direzioni principali
- Flussi attuali [veic eq/h]

N

SCALA GRAFICA:

0m 25 50 75 100m

DATA:

Giugno 2024

REV:

00

COMMESSA:

BIAPT24 153

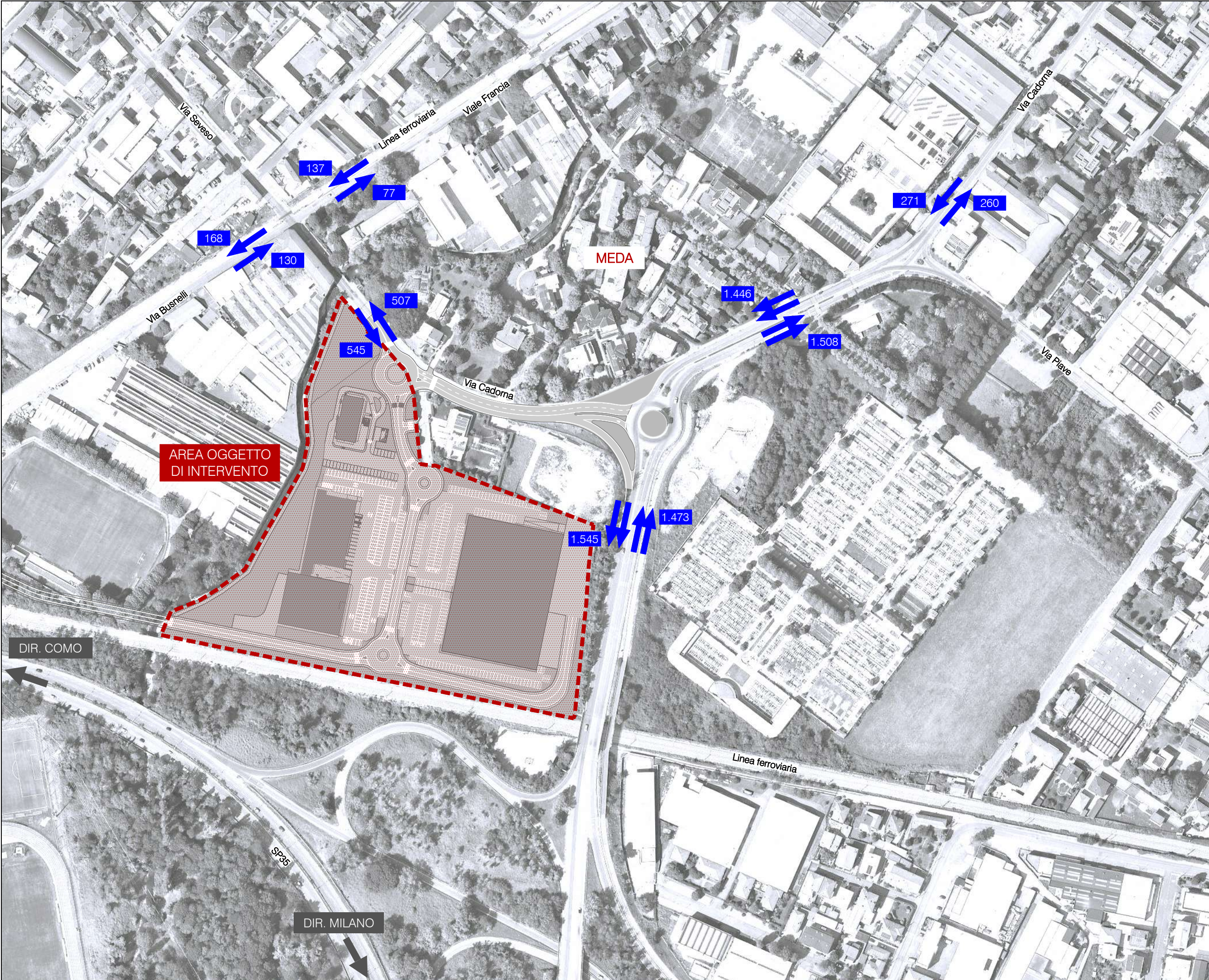
TITOLO:

FLUSSI DI TRAFFICO ATTUALI

N:

C.3





CONSULENZA:

Piazza della Serenissima 20  
31033 - Castelfranco Veneto (TV)  
tel/fax 0423.720203  
info@studiologit.it www.studiologit.it

OGGETTO:

**STUDIO DI IMPATTO VIABILISTICO**  
Nuovo insediamento commerciale  
in Comune di Meda (MB)

LEGENDA

- Area oggetto di intervento
- Città/Località
- Assi viari principali
- Direzioni principali
- Flussi futuri [veic eq/h]

N

SCALA GRAFICA:

0m 25 50 75 100m

1:2.500

DATA:

Giugno 2024

REV:

00

COMMESSA:

BIAPT24 153

TITOLO:

FLUSSI DI TRAFFICO FUTURI

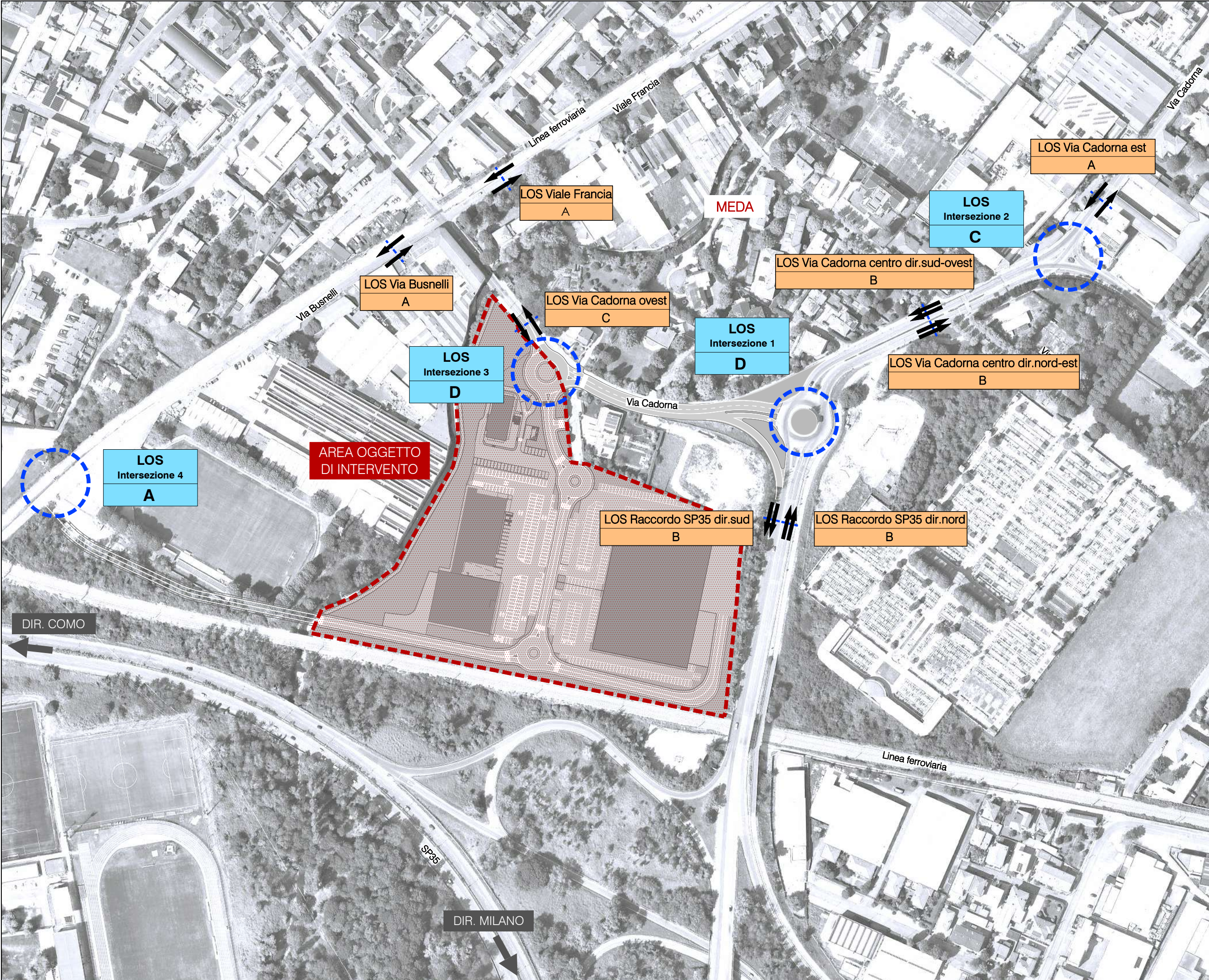
N:

C.4









CONSULENZA:

**Logit**  
engineering

Piazza della Serenissima 20  
31033 - Castellfranco Veneto (TV)  
tel/fax 0423.720203  
info@studiologit.it www.studiologit.it

OGGETTO:

**STUDIO DI IMPATTO  
VIABILISTICO**

*NUOVO INSEDIAMENTO COMMERCIALE  
IN COMUNE DI MEDA (MB)*

LEGENDA

- Area oggetto di intervento
- Città/Località
- Assi viari principali
- Direzioni principali
- Sezioni calcolo LOS
- Intersezioni calcolo LOS
- Valore LOS intersezioni
- Valore LOS assi stradali

SCALA GRAFICA: 1:2.500

0m 25 50 75 100m

DATA: Giugno 2024

REV: 00

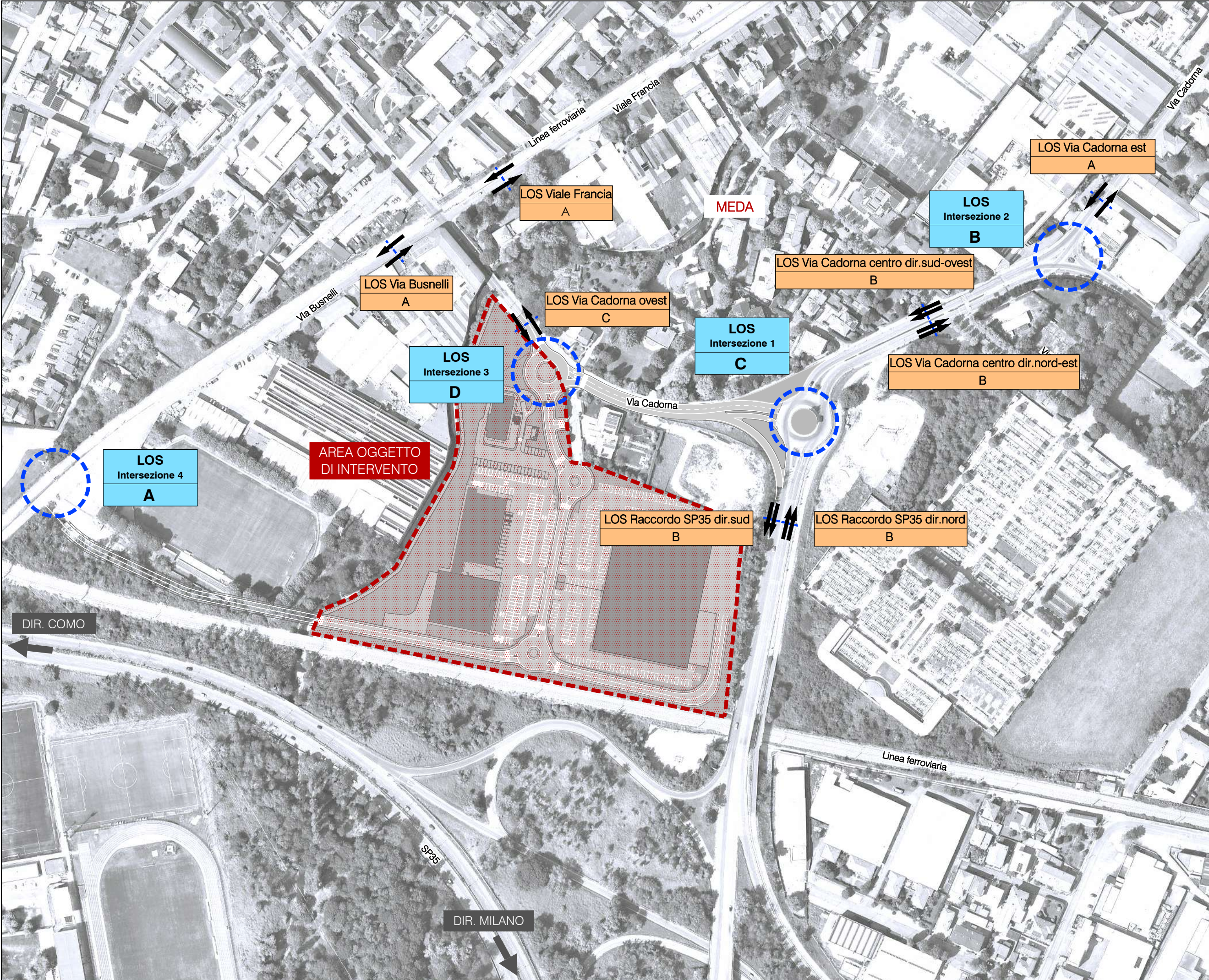
COMMESSA:

BIAPT24 153

TITOLO: LIVELLI DI SERVIZIO FUTURI SCENARIO 1

N: C.6





CONSULENZA:

Piazza della Serenissima 20  
31033 - Castellfranco Veneto (TV)  
tel/fax 0423.720203  
info@studiologit.it www.studiologit.it

OGGETTO:

**STUDIO DI IMPATTO VIABILISTICO**  
Nuovo insediamento commerciale  
in Comune di Meda (MB)

LEGENDA

Area oggetto di intervento

Città/Località

Assi viari principali

Direzioni principali

Sezioni calcolo LOS

Intersezioni calcolo LOS

Valore LOS intersezioni

Valore LOS assi stradali

N

SCALA GRAFICA: 1:2.500

0m

25

50

75

100m

DATA:

Giugno 2024

REV:

00

COMMESSA:

BIAPT24 153

TITOLO:

LIVELLI DI SERVIZIO FUTURI SCENARIO 2

N:

C.7